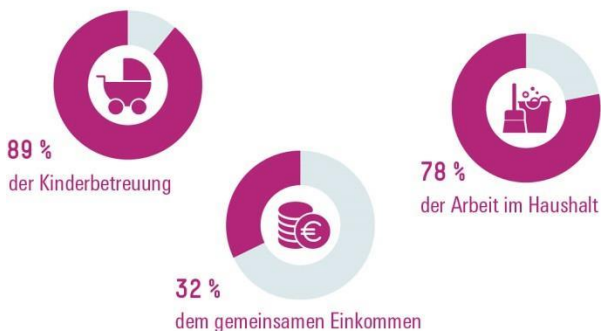


Ungleiche Arbeitsteilung

So hoch ist in Paaren der durchschnittliche Anteil der Frauen an ...



Quelle: Lott 2017

Grafik zum Download: bit.do/impuls0716

Hans Böckler
Stiftung 

Care-Arbeit und Geschlecht

Feministischer Salon

Input - Diskussion - Update Feminismus

Wir versammeln uns. Der Salon ist ein Raum, um zu lernen, nachzudenken, zu diskutieren und einen Blick auf die aktuellen feministischen Diskurse und Kontroversen in den Bewegungen zu werfen.

25. Juni 2018 _ 19:00 Uhr

im Frauenberatungszentrum Köln e.V.

Friesenplatz 9, 50672 Köln

FEMINISTISCHER SALON

25. Juni 2018

Care-Arbeit und Geschlecht

Who cares?

Frauen bringen 60% mehr Zeit für Hausarbeit, Kinderbetreuung und die Pflege Angehöriger auf als Männer. Unbezahlt natürlich. (WSI GenderDatenPortal)

Noch immer ist die Familienarbeit ungleich verteilt, so arbeiten Mütter auch häufiger in Teilzeit.

Die Nachteile: weniger Lohn, später weniger Rente, geringere Aufstiegschancen.

Wir wollen uns mit den aktuellen politischen Diskursen, Herausforderungen und Zukunftsvisionen zum Thema Care-Arbeit, Geschlecht und soziale Sicherung beschäftigen.

Im kommenden Salon laden wir dazu ein genau das mit unserer Referentin **Annika Salingré** (u.a. aktiv in der politischen Bildungsarbeit, internationalen Zusammenarbeit und bei FEMNET e.V.) zu diskutieren.

Wir freuen uns auf neue und alte Thesen, unbekannte Blickwinkel und auf Euch!

Im Anschluss gibt es Sekt, Selters und Kölsch.

Gefördert von:

